

Lettre NATURA 2000

Étangs du ségala

N°12 Décembre 2021



ZOOM SUR LES ÉSPÈCES EXOTIQUES DE NOS ÉTANGS

Édito

Dans cette lettre il vous sera présenté :

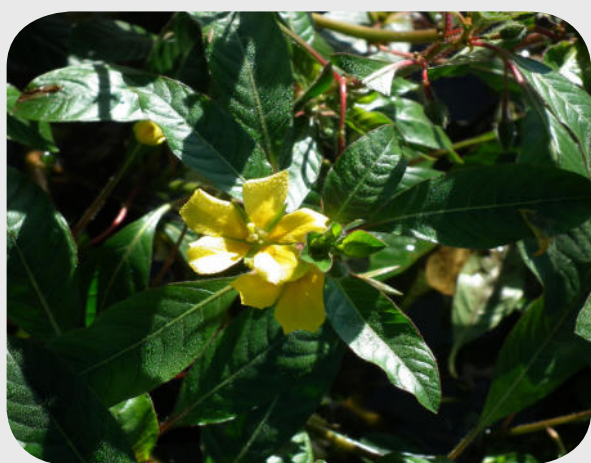
- les espèces exotiques rencontrées dans les étangs
- la drôle de découverte faite à Bournazel
- le bilan des sorties nature en 2021



LES ESPÈCES VÉGÉTALES EXOTIQUES ENVAHISSANTES AQUATIQUES DU SÉGALA

Les Espèces Exotiques Envahissantes (EEE) sont des espèces déplacées volontairement ou involontairement hors de leurs aires de répartition. La plupart de celles que l'on rencontre dans les milieux aquatiques a été introduite par l'aquariophilie ou l'ornementation de bassins puis échappée ou relâchée dans la nature.

Elles sont une menace pour les écosystèmes et peuvent avoir des conséquences sur les habitats, les espèces et la santé humaine à cause de leur capacité de colonisation rapide et de formation d'herbiers denses. Elles se développent au détriment des espèces déjà présentes en perturbant la circulation naturelle de l'eau et en interceptant la lumière ; elles peuvent donc conduire à la disparition d'espèces et/ou à l'accélération de l'envasement. Elles peuvent également gêner le pompage, altérer la qualité de l'eau ou représenter des obstacles à la navigation.



Jussie (*Ludwigia sp.*)

Les plans d'eau aux berges peu profondes, comme celles des étangs du Ségala, sont particulièrement favorables à l'implantation d'Espèces végétales Exotiques Envahissantes aquatiques. Certaines espèces ont d'ailleurs déjà été observées sur certains plans d'eau et d'autres, présentes dans des milieux aquatiques de la région, peuvent potentiellement venir s'implanter et poser problème sur le site. Ainsi, des espèces comme le Myriophylle du Brésil (*Myriophyllum aquaticum*) ou la Lentille d'eau minuscule (*Lemna minuta*) ont déjà été signalées sur les étangs et d'autres, comme la Jacinthe d'eau (*Eichhornia crassipes*), la Jussie (*Ludwigia sp.*) ou encore le Grand Lagarosiphon (*Lagarosiphon major*) sont présentes sur

d'autres sites en Aveyron ou plus largement en Occitanie : elles représentent donc un danger potentiel si elles venaient à se disperser jusqu'aux étangs du Ségala.

Au vu des impacts qu'elles peuvent rapidement provoquer après leur implantation et pour limiter leur colonisation, il est important de contacter l'animateur du site Natura 2000 ou le syndicat de rivières lors de toutes observations ou en cas de doutes.



Myriophylle du Brésil (*Myriophyllum aquaticum*)

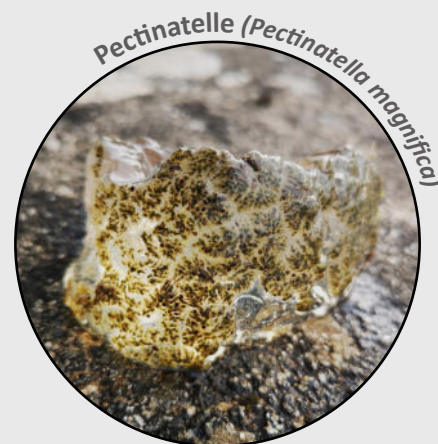


Lentille d'eau minuscule (*Lemna minuta*)

PECTINATELLA MAGNIFICA : UNE DRÔLE DE DÉCOUVERTE DANS L'ÉTANG DE BOURNAZEL

Fiche d'identité : Pectinatelle (*Pectinatella magnifica*)

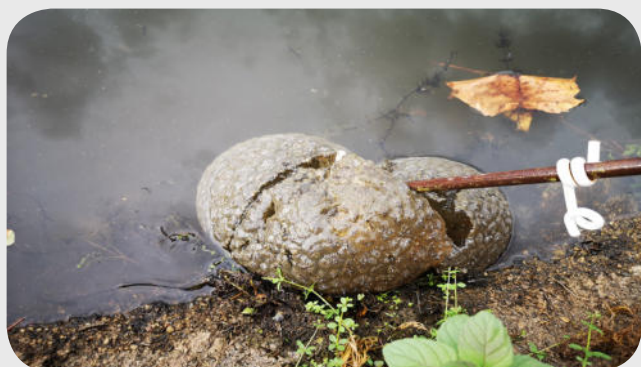
Origine :	Espèce nord-américaine introduite en Europe au XIXème siècle.
Régime alimentaire :	Eaux douces et chaudes (supérieur à 20°C), stagnantes ou à faible courant.
Multiplication :	Particules en suspension, microorganismes (algues, bactéries, plancton) Bourgeonnement, division ou reproduction hermaphrodite.
Diffusion :	Courant, oiseaux aquatiques migrateurs, bateaux, mammifères.
Danger :	Porteur de parasites piscicole.



Quelle n'a pas été notre surprise, quand, cet été, nous avons trouvé près de la digue de Privezac une grande masse gélatineuse transparente brun-verdâtre qui ressemblait, mais n'en était pas une, à une ponte d'amphibien... Cette étrange créature repérée contre le barrage était, en fait, plusieurs regroupées en une grosse colonie. Ces minuscules animaux aquatiques d'eau douce sont des bryozoaires appelés Pectinatelles (*Pectinatella magnifica*). Les individus d'une colonie se distribuent autour d'une masse commune principale formée d'une sorte de gelée. Cet amas peut se fixer sur un support immergé (rocher, branche, racine), resté flottant à la surface ou s'échouer sur la rive.

Originaire d'Amérique du Nord, la première apparition de Pectinatelles en France remonte à 1994 : aujourd'hui, elle est considérée comme espèce invasive en phase de dispersion accélérée. De par sa capacité de multiplication rapide, elle peut devenir parfois très encombrante sur les points d'eau où elle est présente.

Outre Atlantique, elle est réputée pour être le signe d'une eau de bonne qualité car elle est très sensible aux pollutions chimiques. C'est une affirmation à prendre avec précaution car les colonies de Pectinatelles sont particulièrement abondantes dans les eaux excessivement chargées en matières organiques (phosphore ou azote) provenant souvent de produits phytosanitaires rendant les milieux médiocres, voire très dégradés. De plus, elle peut être l'hôte du Myxozoaire parasite *Tetracapsuloides bryosalmonae*, agent de la maladie rénale proliférante (MRP), qui touche les Salmonidés et le Brochet : la Pectinatelle représente donc un risque potentiel pour la faune piscicole.



Colonie de Pectinatelles



Détail d'une colonie de Pectinatelles



LES SORTIES DE L'OFFICE DE TOURISME DE RIGNAC

En tout, une cinquantaine de personnes a participé aux deux animations proposées cet été par l'office de tourisme du pays Rignacois et Rural Concept. Commentées par Emmanuel GILHODES, naturaliste et animateur du site Natura 2000, ces randonnées pédestres ont emmené les groupes jusqu'aux différents étangs du site (Privezac, Anglarès, Bournazel, Lagarigue, Roudillou) où ils ont pu contempler le patrimoine, la faune et la flore remarquables du site Natura 2000 des Étangs du Ségala.

Ils ont ainsi découvert au gré de leur balade l'utilisation des étangs au fil des siècles (pisciculture, canardière, moulin, ...) et rencontré la diversité animale et végétale présente sur le site, avec notamment la très protégée Châtaigne d'eau, le rare Agrion de Mercure ou encore l'exotique Ragondin.

Rendez-vous en 2022 pour participer à de nouvelles sorties à la découverte de la richesse des étangs du site Natura 2000 des Etangs du Ségala !

Pour en savoir plus n'hésitez pas à contacter les structures suivantes :

DREAL Occitanie

520 Allée Henri II de Montmorency
CS 69007
34064 MONTPELLIER Cedex 02
04.34.46.64.00
<http://www.occitanie.developpement-durable.gouv.fr>

Rural Concept

Carrefour de l'Agriculture
5 boulevard du 122^{ème} RI
12 026 RODEZ Cedex 9
Chargé de mission animation :
Emmanuel GILHODES : 05.65.73.76.75

DDT de l'Aveyron

Service Biodiversité, Eau et Forêts
ZAC de Bourran - BP 3370
12033 RODEZ Cedex 9
05.65.73.50.00

Suivez nous sur les réseaux sociaux :



Adasea d'Oc - Rural Concept



adaseaoc-ruralconcept

Pour plus d'informations rendez-vous sur le site :
<https://natura2000-etangs-segala.jimdo.com/>



Le portail Natura 2000 du Ministère de l'écologie
<http://natura2000.fr>

