

# Lettre NATURA 2000

Étangs du ségala

N°11 Mars 2021



## Édito

## LES ACTIONS MENÉES EN 2020

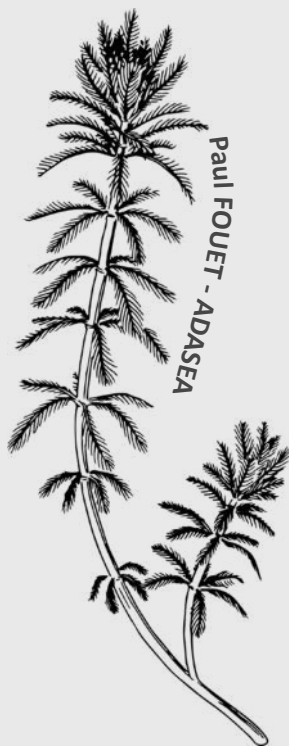
L'année 2020 fut une année parsemée d'embuches, malgré les confinements successifs et les mesures sanitaires strictes, de nombreuses interventions se sont déroulées sur le site Natura 2000 Étangs du ségala.

Retrouvez dans ce onzième numéro de la lettre d'information les actions de cette année :

- Du Myriophylle du Brésil sur le site,
- Trapa natans : des graines fertile,
- La journée des étangs,
- Les oiseaux remarquables des étangs,
- Une pensée pour M. Bessettes.



# DU MYRIOPHYLLE DU BRÉSIL À BOURNAZEL



Plante originaire d'Amérique du Sud, le Myriophylle du Brésil a été découvert à l'amont de l'étang de Bournazel. Introduit en France pour l'aquariophilie, sa possession est désormais interdite, elle a rejoint les milieux naturels par la vidange d'aquarium ou l'introduction en bassins d'agrément. Elle peut être transportée d'un site à l'autre par la faune.

Cette plante aquatique vivace présente des feuilles pennatiséquées majoritairement verticillées par 5 ou 6. Une partie de la tige est émergée (jusqu'à 40cm), le reste est immergée avec des racines ancrées dans le substrat (vase). La couleur vert clair de ses tiges aériennes est un bon facteur d'identification.

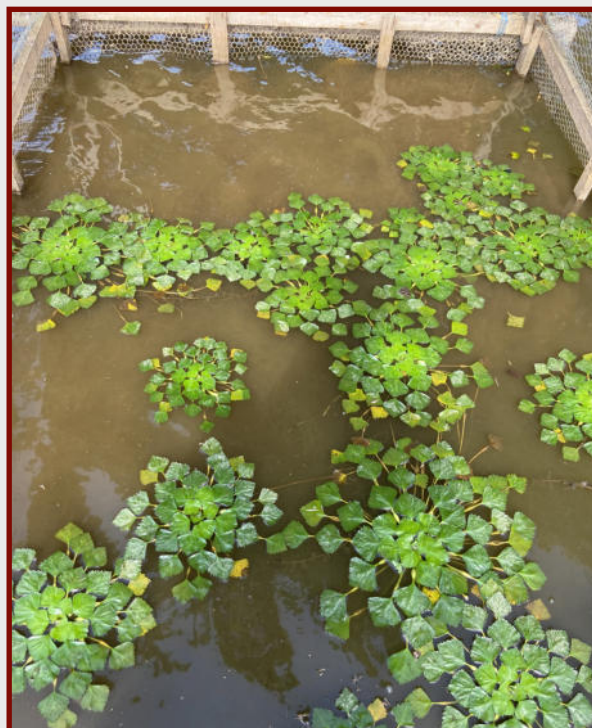
Le Myriophylle du Brésil apprécie les eaux calmes (mares, canaux, fossés...). Il ne produit pas de graines, et se multiplie exclusivement par voie végétative (bouturage, fragments...). Les parties exposées sont sensibles au froid et ne supportent pas les températures inférieures à -5°C.

Le Myriophylle du Brésil a un réel impact sur les milieux et les espèces puisqu'il recouvre intégralement les mares et les étangs. Ainsi, de nombreuses espèces de faune (odonates, poissons...) sont voués à disparaître et sa présence impacte la flore (nénuphar) et peut aussi limiter grandement les activités sur les sites (pêche, irrigation, chasse, navigation...) : il est important d'agir vite.

Une action de lutte contre cette espèce est prévue en 2021.

## TRAPA NATANS : DES GRAINES FERTILES

En 2019 avaient été comptabilisés plus de deux cents pieds de Châtaignes d'eau sur l'étang d'Anglarès, ce qui a abouti à la production de plus de 150 graines. Compte tenu du risque de production de fruits non fertiles, ce record réjouissant est à nuancer étant donné la rareté d'une telle productivité.



**Le doute sur la fertilité des graines fut vite levé puisqu'une vingtaine de pieds issus des graines de l'an passé ont germés en juin 2020.**

Les conditions climatiques particulières de cette année n'ont malheureusement pas permis à plus de graines de germer.

**Les pieds de cette année ont à leur tour produit une quinzaine de fruits.**



## RENDEZ-VOUS EN 2021 POUR LA JOURNÉE DES ÉTANGS

Initialement prévue le mercredi 12 août puis décalé au 4 novembre et annulé à deux reprises pour cause d'intempéries et de confinement, la journée des étangs n'a pas encore eu lieu.

Elle sera **reprogrammée** (si les conditions sanitaires le permettent) en **février 2021** autour des sentiers de randonnées. Restez informés si vous souhaitez y participer, des articles paraîtront dans la presse.



### LES OISEAUX REMARQUABLES DES ÉTANGS

Sans aucune raison connue, 2020 aura été une **excellente année pour l'observation des oiseaux** (nicheurs ou migrateurs) sur ou à proximité des étangs.

Il n'est pas impossible que les deux confinements successifs, limitant

les déplacements et donc le dérangement, aient permis aux oiseaux d'y trouver un **espace de quiétude**.

Ainsi, les naturalistes de Rural concept ont pu rencontrer, lors de journées de suivis, **plusieurs espèces rares dans le département** (Elanion blanc, Marouette ponctuée, Avocette élégante).







## UNE PENSÉE POUR M. BESSETTES

Nous ne pouvons pas clôturer cette lettre d'information sans avoir une pensée pour M. Joseph Bessettes propriétaire du Grand Etang de Privezac qui nous a quitté cette année.

Depuis de nombreuses années, M. Bessettes travaillait en concertation avec les animateurs du site, laissant un accès privilégié au lac, pour les chargés d'études lors des inventaires et des suivis sur le terrain, et toujours disponible pour les accompagner.

Il était force de propositions lors des COPIL et était ouvert aux actions menées dans le cadre de Natura 2000. Il laisse derrière lui un **étang somptueux et écologiquement très riche dont nous nous devons d'être les garants.**

### Pour en savoir plus n'hésitez pas à contacter les structures suivantes :

#### DREAL Occitanie

520 Allée Henri II de Montmorency  
CS 69007  
34064 MONTPELLIER Cedex 02  
04.34.46.64.00  
<http://www.occitanie.developpement-durable.gouv.fr>

#### Rural Concept

Carrefour de l'Agriculture  
5 boulevard du 122ème RI  
12 026 RODEZ Cedex 9  
Chargé de mission animation :  
Emmanuel GILHODES : 05.65.73.76.75

#### DDT de l'Aveyron

Service Biodiversité, Eau et Forêts  
ZAC de Bourran - BP 3370  
12033 RODEZ Cedex 9  
05.65.73.50.00

#### Suivez nous sur les réseaux sociaux :



Adasea d'Oc - Rural Concept



adaseaoc-ruralconcept

Pour plus d'informations rendez-vous sur le site :  
<https://natura2000-etangs-segala.jimdo.com/>



Le portail Natura 2000 du Ministère de l'écologie  
<http://natura2000.fr>

