

Lettre NATURA 2000

Étangs du ségala

N°10 Février 2020

2019
une année d'inventaire !

Édito

Les années se suivent ... et se ressemblent. Après une année 2018 bien remplie, 2019 est venu amener son lot de bonnes surprises, et couronner de succès les actions menées les années précédentes. Cette lettre vous présente une partie des inventaires menés sur les étangs du Ségala pour l'année 2019/2020.



La Chataigne d'eau (*Trapa natans*)



Comment ne pas aborder encore une fois cette plante emblématique des Etangs du Ségala ? Pour la cinquième année consécutive elle est apparue et s'est développée sur l'étang d'Anglarès. Rare et protégée **elle n'est connue de toute l'Occitanie que sur ce plan d'eau**. Représentée habituellement par quelques individus, 2019 aura marqué les naturalistes par son épanouissement soudain.

En effet la belle saison de l'année dernière a été favorable au développement de la Châtaigne d'eau et entre le 20 juin et le 15 juillet ce ne sont **pas moins de 200 rosettes** de cette plante qui ont été recensées par les animateurs du site (le record précédent depuis le début du suivi était de 18). A l'heure actuelle, plusieurs hypothèses (certainement combinées) pourraient expliquer ce développement soudain, sans toutefois avoir de certitude : l'assec intégral du lac en 2018 qui pourrait avoir permis au graines de germer, la lutte des chasseurs contre les populations de ragondins qui consomment les rosettes, la météo clémente du printemps, une vigilance accrue des animateurs...

L'ensemble des individus ont été transférés dans un nouvel exclos (limitant les actions humaines) qui à l'instar de *Trapa natans* vaque au grès des courants. Sur les deux cents rosettes initiales, **plus de 150 ont réussi l'intégralité de leur cycle, pour produire 164 fruits**.

Cette production de fruit et cette grande colonisation permet d'être optimiste quant à la sauvegarde de cette espèce patrimoniale, dont les espoirs de conservation régionaux reposent sur cette unique population. Des aménagements en faveur de sa conservation et des suivis seront menés dans les années à venir.



Nouvel exclos de 2019

Suivi au piège photo

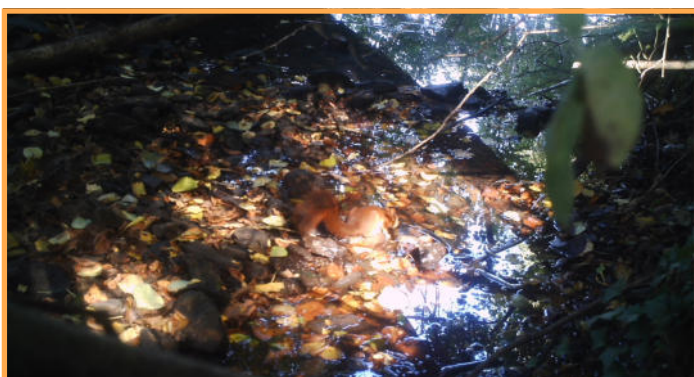
Parmi les espèces remarquables et protégées des étangs figure la Loutre d'Europe. Ayant quasiment disparu du département à la fin du XX^e siècle, les populations ont ensuite regagné du terrain. A Privezac la première donnée remonte à 2003, sur l'Alzou. Depuis elle a largement colonisé le bassin versant et est devenue relativement commune, mais toujours très discrète (animal nocturne). En 2019, afin de vérifier sa présence sur les Étangs du Ségala, les animateurs Natura 2000 ont positionné **plusieurs pièges photographiques** (appareil photo posé à proximité de l'eau, disposant d'un détecteur de mouvement).

Cette méthode permet d'inventorier l'ensemble des animaux passant à proximité du piège photographique. Les résultats ont été plus que concluant, puisque **la Loutre y a été régulièrement vue**.

Il n'est toutefois pas possible de savoir s'il s'agit d'un même individu, toutefois une photo nous permet d'observer trois loutres en simultanément, certainement une femelle avec deux jeunes semi-adultes. Les étangs sont donc régulièrement visités par la Loutre d'Europe (en transit, comme garde manger, pour former les petits à la pêche...).



Loutres d'Europe



Écureuil

D'autres animaux ont été photographiés (Renard roux, Genette commune, Blaireau, Pigeon ramier, Épervier d'Europe...), et en tout ce n'est pas moins de **19 espèces d'oiseaux et 8 de mammifères** qui ont pris la pose devant l'objectif.

Suivi floristique en 2019

Rural Concept s'est associé avec le Conservatoire Botanique National des Pyrénées et de Midi-Myrénées (CBNPMP), afin d'élaborer un **protocole scientifique pour le suivi de la flore et des habitats** des étangs. Les herbiers, les radeaux aquatiques ainsi que les végétations de vases exondées sont très difficiles à suivre car dépendants du marnage, du vent, de la température de l'eau... Un appui du CBNPMP était donc nécessaire pour la caractérisation de leur état de conservation. Pour effectuer ce suivi, un botaniste a réalisé un **transect** (ligne droite) en travers de l'étang afin de traverser toute la gamme d'habitats (terrestres, amphibies et aquatiques...) en notant différents critères simples comme la distance au point de départ, la densité des plantes, la composition floristique....

En 2019 les suivis se sont déroulés principalement sur l'étang de Privezac. Après plusieurs années d'inventaire, les résultats seront compilés et analysés afin d'évaluer l'état de conservation des habitats d'intérêt communautaire de site Natura 2000.

Pour en savoir plus n'hésitez pas à contacter les structures suivantes :

DREAL Occitanie

520 Allée Henri II de Montmorency
CS 69007
34064 MONTPELLIER Cedex 02
04.34.46.64.00
<http://www.occitanie.developpement-durable.gouv.fr>

Rural Concept

Carrefour de l'Agriculture
5 boulevard du 122^{ème} RI
12 026 RODEZ Cedex 9
Chargé de mission animation :
Emmanuel GILHODES : 05.65.73.76.75

DDT de l'Aveyron

Service Biodiversité, Eau et Forêts
ZAC de Bourran - BP 3370
12033 RODEZ Cedex 9
05.65.73.50.00

Suivez nous sur les réseaux sociaux :



Adasea d'Oc - Rural Concept



adaseaoc-ruralconcept

Pour plus d'informations rendez-vous sur le site :
<https://natura2000-etangs-segala.jimdo.com/>



Le portail Natura 2000 du Ministère de l'écologie
<http://natura2000.fr>

